

Outlook – XYou mail instellen - IMAP

Ga naar het kopje **Bestand**.

1. Klik op **Accountinstellingen**.
2. Klik op **Accountinstellingen...**
3. Selecteer **Nieuw...**
4. Vul hier uw gewenste XYou mail in.
5. Schuif het kopje “**Geavanceerde opties**” uit.
6. Zet een vink voor “**Ik wil mijn account handmatig instellen**”.
7. Klik op **Verbinding maken**.

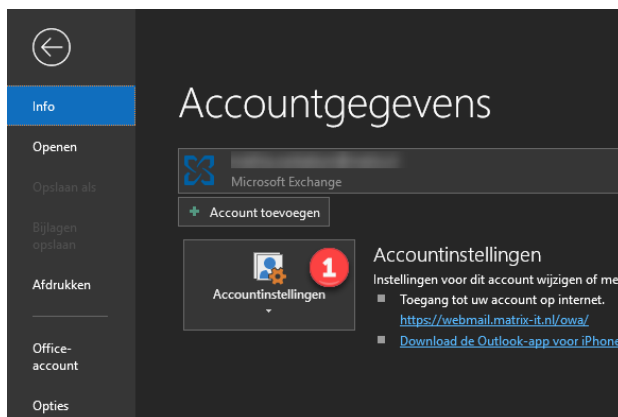


Foto 1

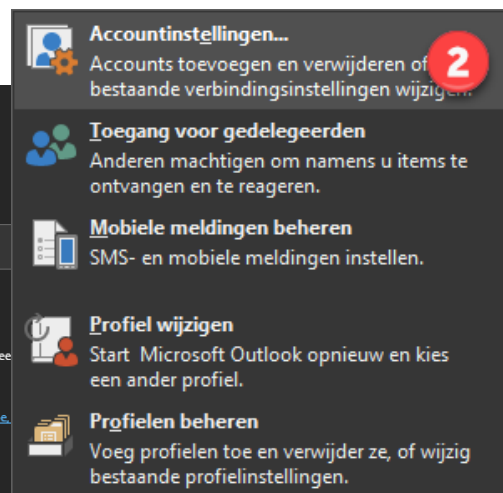


Foto 2

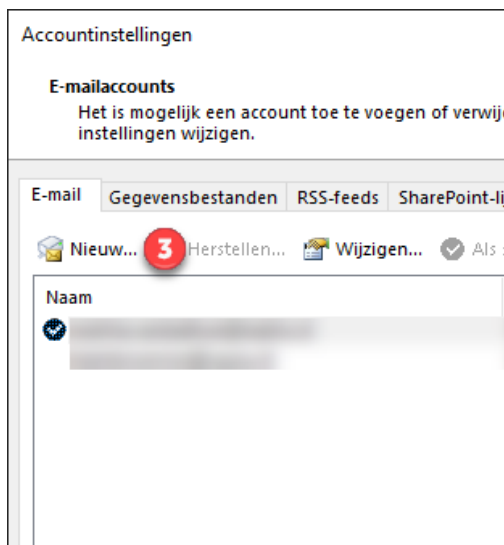


Foto 3



Foto 4

Om uw mail te laten werken moeten wij wat instellingen met u doornemen.

1. Selecteer **IMAP**
2. Vul in: **mail.xsyoumail.nl**
3. Poortnummer voor inkomende e-mail: **993**.
4. Selecteer bij Versleutelingsmethode: **SSL/TLS**.
5. Vul in: **mail.xsyoumail.nl**
6. Poortnummer voor uitgaande e-mail: **465**.
7. Selecteer bij Versleutelingsmethode: **SSL/TLS**.
8. Klik op **Volgende** om uw instellingen te verwerken.
9. Vul hier uw gewenste XYou wachtwoord in.
10. Klik op **Verbinding maken**.
11. Klik op **OK** om het account toe te voegen aan Outlook.



Foto 5

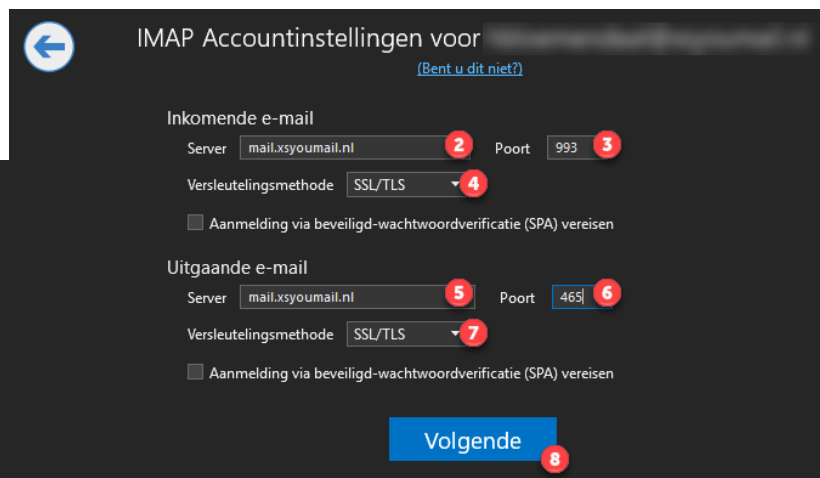


Foto 6

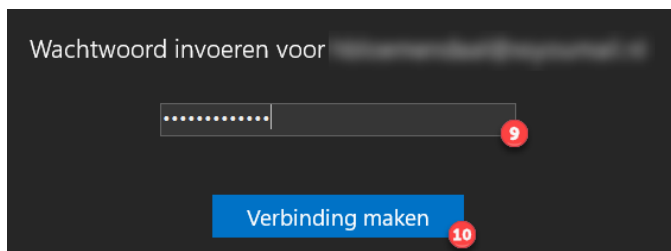


Foto 7

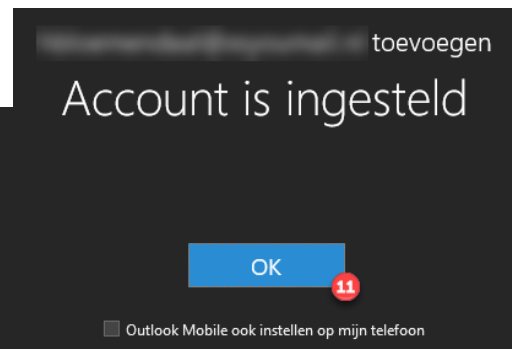


Foto 8

Als alle instellingen opgeslagen zijn kunt u uw **Outlook openen** en werkt de mail naar wens. Als dit niet het geval is kunt u altijd telefonisch contact met ons opnemen door te bellen naar: 0341-760 888.